



# GUÍA PARA EL USUARIO

[elearning.laica.co.cr](http://elearning.laica.co.cr)



CULTIVANDO  
FUTURO



# ÍNDICE

**PÁG. 03** Recomendaciones generales.

**PÁG. 04** No se puede ingresar al sitio [elearning.laica.co.cr](http://elearning.laica.co.cr) no despliega información.

**PÁG. 05** Registro fallido.

**PÁG. 06** Correo de confirmación.

**PÁG. 07** Contraseña olvidada.

**PÁG. 08** Acceso denegado o usuario bloqueado.

**PÁG. 09** El curso saca al usuario de la plataforma.

**PÁG. 10** Al aprobar un examen/evaluación no habilita el siguiente módulo.

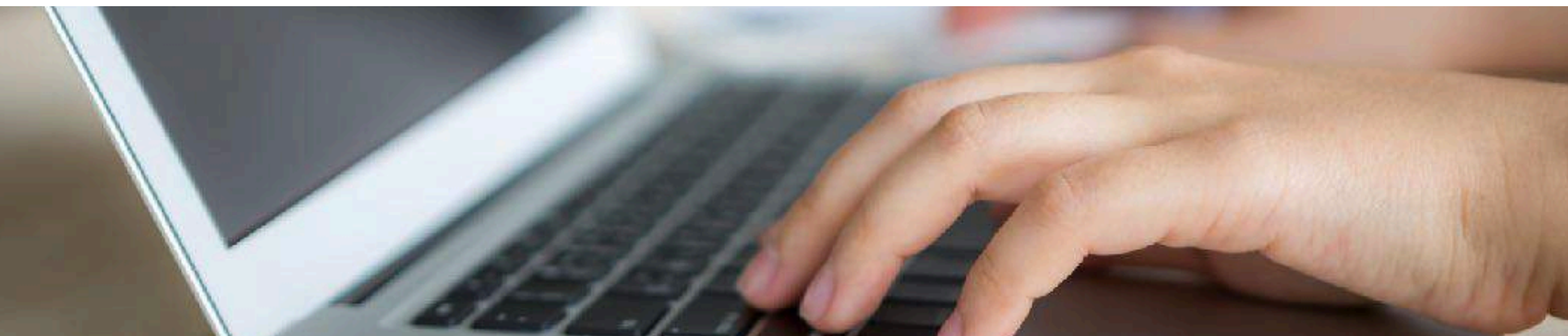
**PÁG. 11** No se reproducen los videos de los cursos.



# Recomendaciones generales

Estimado usuario, te dejamos algunas recomendaciones para tu óptimo aprendizaje en la plataforma:

1. **No utilizar internet explorer**, utilizar plataformas como Chrome, Firefox o Safari.
2. Eliminar caché y cookies: Ejemplo: <https://goo.gl/Prmjws>
3. Guardar tu contraseña en algún lugar seguro.
4. **Verificar que tu IP no cambie constantemente** ya que la plataforma lo puede considerar un ataque y cerrará tu sesión, si es el caso prueba continuar con el curso desde otra red de internet.



# No se puede ingresar al sitio [elearning.laica.co.cr](https://elearning.laica.co.cr) no despliega información

Prueba revisar estos puntos si al ingresar a [elearning.laica.co.cr](https://elearning.laica.co.cr) no despliega el sitio.

1. **No utilizar internet explorer**, utilizar plataformas como Chrome, Firefox o Safari.
2. Verifica con el equipo de IT que el acceso al sitio no esté bloqueado en la red de tu organización.
3. Intenta ingresar desde una red diferente.
4. Eliminar caché y cookies: Ejemplo: <https://goo.gl/Prmjws>
5. Si el problema persiste, favor de escribir a [cultivandofuturo@laica.co.cr](mailto:cultivandofuturo@laica.co.cr)



# Registro fallido

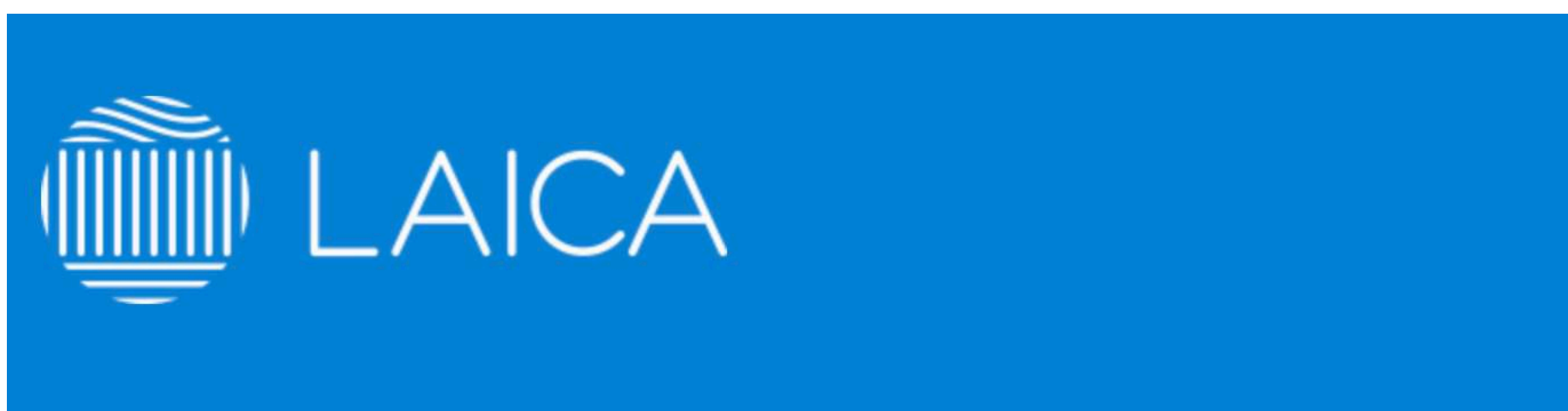
Revisa estos puntos si al registrarte te arroja un mensaje de ‘error en el registro’.

1. **No utilizar internet explorer**, utilizar plataformas como Chrome, Firefox o Safari.
2. Si deseas ingresar desde casa: **Verificar que tu IP no cambie constantemente** ya que la plataforma lo puede considerar un ataque y cerrará tu sesión, si es el caso prueba continuar con el curso desde otra red de internet.
3. Si deseas ingresar desde la organización: **Verificar con el equipo de IT que tu IP no cambie constantemente** ya que la plataforma lo puede considerar un ataque y cerrará tu sesión o no te dejará avanzar, si es el caso prueba continuar con el curso desde otra red de internet.
4. Si el problema persiste, favor de escribir a [cultivandofuturo@laica.co.cr](mailto:cultivandofuturo@laica.co.cr)



# Correo de confirmación

1. Al concluir tu registro la plataforma te enviará un mail de confirmación de la cuenta, debes dar clic sobre el enlace que indica y te enviará al inicio de sesión.



## Confirmación de Cuenta

¡Gracias!, Ha confirmado su correo.

¡Bienvenid@ a la comunidad Cultivando Futuro.

Su cuenta ha sido activada, ahora puede acceder y hacer uso del sistema.

Gracias por sumarse a la comunidad.

[Iniciar Sesión](#)



# Contraseña olvidada

1. Favor de escribir a [cultivandofuturo@laica.co.cr](mailto:cultivandofuturo@laica.co.cr)



# Acceso denegado o usuario bloqueado

Generalmente, un usuario es bloqueado cuando ingresa erróneamente su contraseña más de 4 veces.

1. Si te despliega un mensaje como la imagen de abajo favor de escribir a [cultivandofuturo@laica.co.cr](mailto:cultivandofuturo@laica.co.cr) para habilitar nuevamente tu acceso.



## Acceso Denegado al Sistema

Se le ha denegado el acceso por alguna de las siguientes razones:

- 1.) Demasiados intentos de acceso, es probable que este intentando un ataque de fuerzabruta.
- 2.) Esta usando una cuenta sin autorización o ha realizado un secuestro de sesión

Si considera que esto es un error, comuníquese a [soporte@integra-rse.com](mailto:soporte@integra-rse.com)





# El curso saca al usuario de la plataforma

Favor de revisar estos puntos si al estar navegando dentro del sitio, se cierra tu sesión inesperadamente.

1. **No utilizar internet explorer**, utilizar plataformas como Chrome, Firefox o Safari.
2. Si ingresaste desde casa: **Verificar que tu IP no cambie constantemente** ya que la plataforma lo puede considerar un ataque y cerrará tu sesión, si es el caso prueba continuar con el curso desde otra red de internet.
3. Si ingresaste desde la organización: **Verificar con el equipo de IT que tu IP no cambie constantemente** ya que la plataforma lo puede considerar un ataque y cerrará tu sesión o no te dejará avanzar, si es el caso prueba continuar con el curso desde otra red de internet.
4. Si el problema persiste, favor de escribir a [cultivandofuturo@laica.co.cr](mailto:cultivandofuturo@laica.co.cr)



# Al aprobar un examen/evaluación no habilita el siguiente módulo

1. Si apruebas un examen de nuestros cursos y no te habilita el siguiente módulo favor de escribir a [cultivandofuturo@laica.co.cr](mailto:cultivandofuturo@laica.co.cr) con los siguientes datos:

- USUARIO:
- CONTRASEÑA:
- CURSO:
- MÓDULO QUE PRESENTA EL PROBLEMA:



# No se reproducen los videos de los cursos

Es muy probable que tu red no permita la reproducción de youtube, sigue estos pasos.

1. **No utilizar internet explorer**, utilizar plataformas como Chrome, Firefox o Safari.
2. Verifica con el equipo de IT que el acceso al sitio o la reproducción de YouTube no esté bloqueado en la red de tu organización.
3. Intenta ingresar desde una red diferente.
4. Eliminar caché y cookies: Ejemplo: <https://goo.gl/Prmjws>
5. Si el problema persiste, favor de escribir a [cultivandofuturo@laica.co.cr](mailto:cultivandofuturo@laica.co.cr)





CULTIVANDO  
FUTURO

[elearning.laica.co.cr](https://elearning.laica.co.cr)  
[cultivandofuturo@laica.co.cr](mailto:cultivandofuturo@laica.co.cr)

